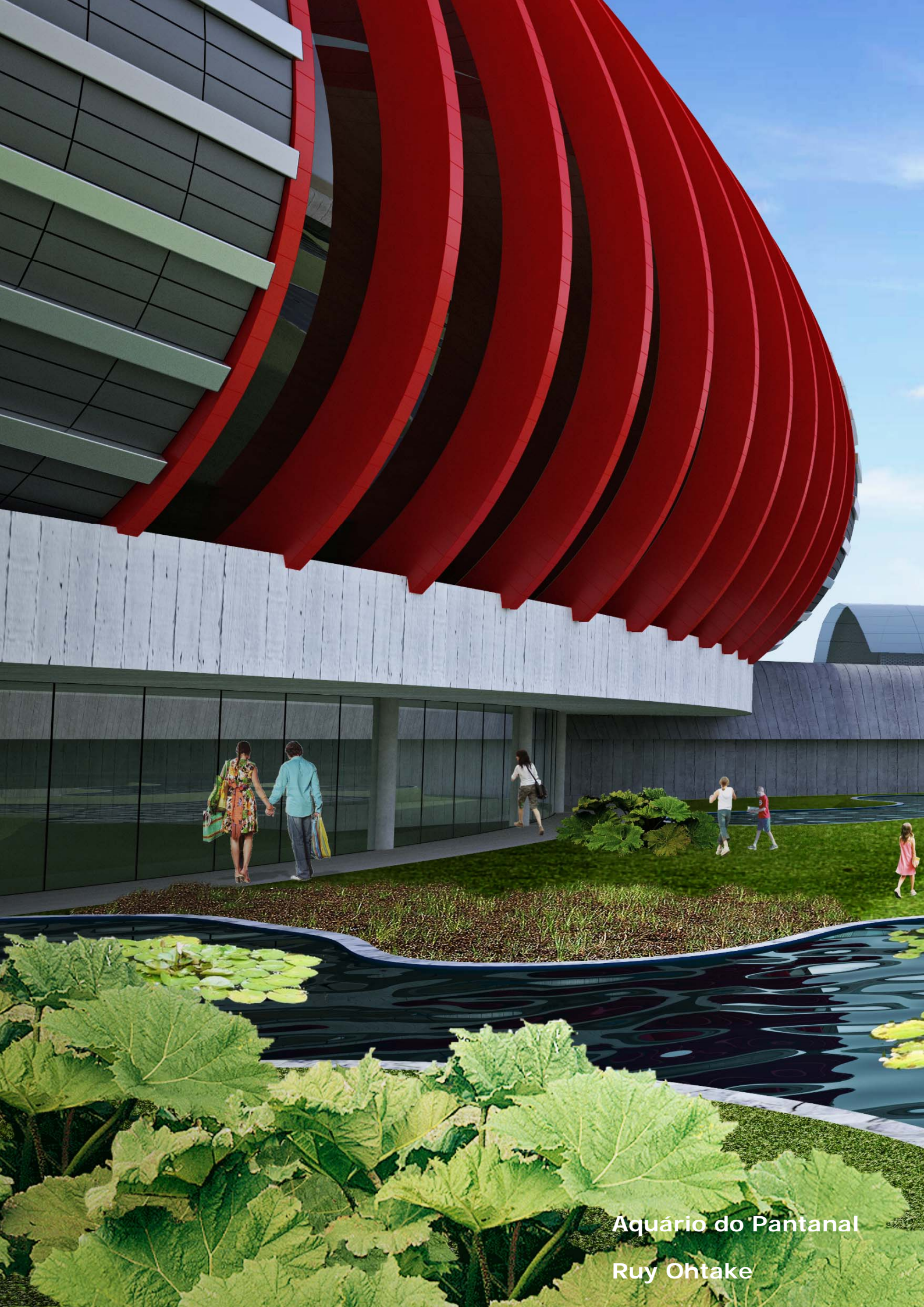




ALENA[®]

**Apresentação da empresa
Julho de 2011.**



Aquário do Pantanal
Ruy Ohtake

A empresa:

Alena Engenharia Gerenciamento e Tecnologia da Informação Ltda. é uma empresa de consultoria em engenharia e tecnologia da informação que oferece soluções completas no gerenciamento da implantação de empreendimentos, gestão e execução de projetos de engenharia, estudos e soluções ambientais e integração de sistemas de informação e processos de negócios.

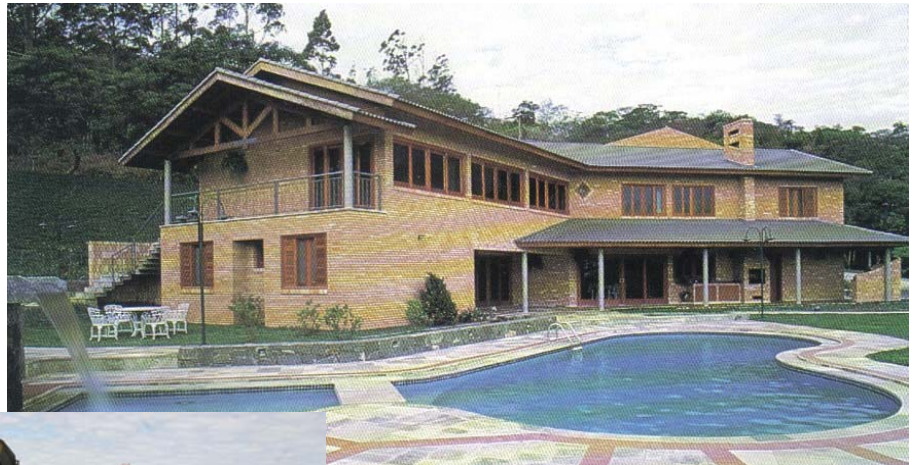
Constituída em 2004, a partir da experiência acumulada por seus técnicos em mais de 20 anos de atuação nas áreas de construção civil, gerenciamento de obras, projetos de engenharia e de sistemas, desenvolvimento e comercialização de programas.

Nos últimos anos, práticas de responsabilidade social corporativa tornaram-se parte da estratégia de um número crescente de empresas, cientes da necessária relação entre retorno econômico, ações sociais e conservação da natureza e, portanto, do claro vínculo que une a própria prosperidade com o estado da saúde ambiental e o bem-estar coletivo da sociedade.

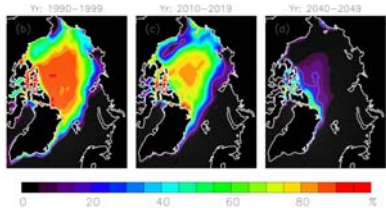
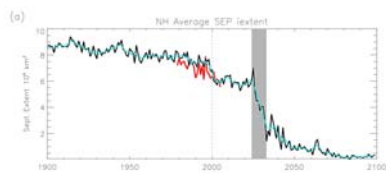
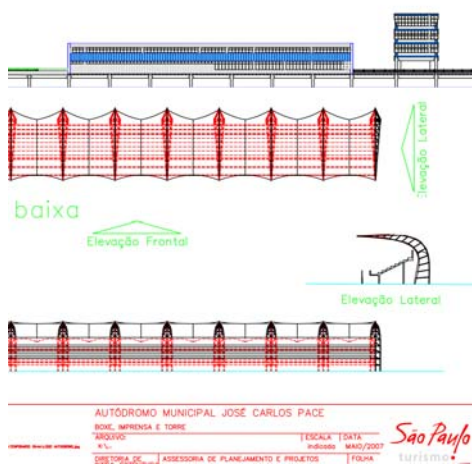
É cada vez mais importante que as empresas tenham consciência de que são parte integrante do mundo e não consumidoras do mundo. O reconhecimento de que os recursos naturais são finitos e de que nós dependemos destes para a sobrevivência humana, para a conservação da diversidade biológica e para o próprio crescimento econômico é fundamental para o desenvolvimento sustentável, o qual sugere a utilização dos recursos naturais com qualidade e não em quantidade. A Alena procura atuar desta forma, sendo na condução de seus Planos Diretores de Saneamento Integral, em Projetos de Centros de Pesquisa e Recuperação Animal, na Gestão de Parques Ecológicos, em Gerenciamento de Projetos de Recuperação de Áreas Urbanas degradadas, Na implantação de infraestruturas que contemplem essas necessidades.

De outro lado, a convergência de novas mídias, o e-commerce e a integração global sem precedentes criam um ambiente de oportunidades para um rápido crescimento. Historicamente, as empresas sempre tiveram mais tempo para reagir às mudanças do negócio ou tecnológicas. Hoje as mudanças estratégicas devem ser aceleradas para garantir o sucesso e até mesmo a continuidade do negócio.

O desafio das instituições está em reconhecer rapidamente estas oportunidades, buscar a eficiência, melhorar a gerência e o controle dos riscos envolvidos nas operações, e estreitar o relacionamento com seus clientes, as tecnologias da Alena podem ajudar.



Áreas de atuação:

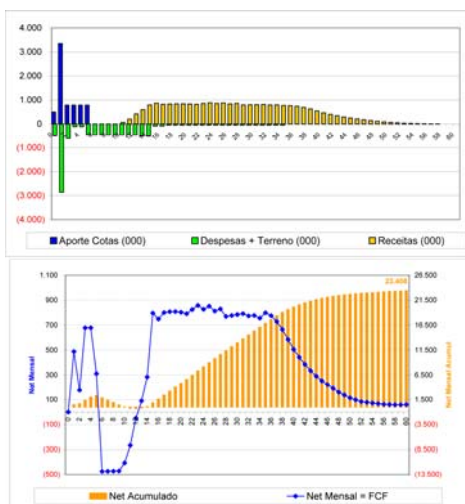


Alena Engenharia Gerenciamento e Tecnologia da Informação Ltda. trabalha para os setores públicos e privados, com qualidade, desenvolvendo estudos e projetos, tanto técnicos como econômicos e de planejamento, atua em diversos segmentos da Engenharia Consultiva, oferecendo os seguintes serviços:

- Estudos de Viabilidade Técnica e Econômica de Empreendimentos;
- Gerenciamento, Acompanhamento, Supervisão e Fiscalização de Obras Civis;
- Implantação e operação de sistemas de Gestão de Contratos;
- Gerenciamento de conflitos e solução de controvérsias na construção civil;
- Projetos Básicos e Executivos Multidisciplinares;
- Consultoria em produtividade e desenvolvimento tecnológico;
- Estudos e soluções ambientais;
- Desenvolvimento de soluções em tecnologia da informação.
- Estudos e Projetos de Urbanismo e Sistema Viário Urbano;
- Empreendimentos imobiliários.



Elaboração de Estudos de Viabilidade Técnica e Econômica (EVTE).



Elaboração de Estudos de Viabilidade Técnica e Econômica (EVTE) visa fornecer ao cliente um conjunto de dados e informações sobre o novo produto ou processo, tais como: Mercado (concorrência, nichos de mercados favoráveis, processo adequado de comercialização, plano de marketing, planejamento estratégico); Licenciamento Ambiental (licenças, laudo técnico da área, custos com procedimentos); Viabilidade Financeira (projeção de custos para todos os processos e retorno do investimento); e Estrutura Física (dimensiona todos os custos com máquinas e equipamentos e de construção civil).

A Alena elabora também o plano de negócios. O plano de negócios é um instrumento de que dispõem empreendedores, empresários e instituições para planejar seu sucesso e prever situações de risco. Trata-se de um conjunto de informações elaboradas de forma organizada em que são vislumbrados os aspectos mais importantes de um empreendimento.

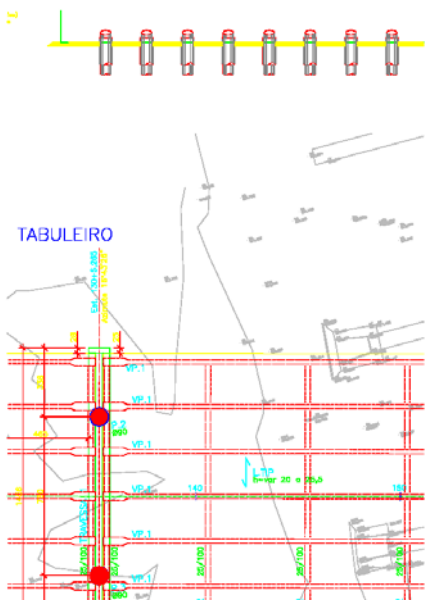


É o estudo completo de um empreendimento e o planejamento de ações e estratégias para fazer dele um negócio bem sucedido. Mostra em detalhes quem são os empreendedores, qual é o produto, quais e quantos são os clientes, qual é o processo tecnológico de produto e vendas, qual é a estrutura de gerenciamento, quais são as projeções financeiras para fluxo de caixa, receitas, despesas, custos e lucros.

O plano de negócios elaborado pela Alena é um instrumento eficaz na relação empresa-mercado por se tratar de um conjunto de informações que auxiliam o empreendedor no conhecimento profundo do negócio e na tomada de decisões estratégicas para o futuro próximo.



Gerenciamento, Acompanhamento, Supervisão e Fiscalização de Obras Civas.



Atuando como empresa gerenciadora de projetos, projetista, consultora e prestadora de serviços diversos de engenharia, vem assumindo posição importante junto a seus clientes industriais, comerciais e particulares.

Fundada em 2004, a ALENA vem crescendo e se estruturando para atender cada vez melhor à sua clientela, com uma certeza ainda maior da consecução de seu objetivo: constituir-se em uma companhia prestadora de serviços, que a partir da satisfação das necessidades e anseios de seu quadro funcional, consiga realizar seus empreendimentos garantindo prazos e custos corretos, com o melhor padrão de qualidade.

Por contar com um corpo técnico experiente em diversos segmentos da engenharia, a ALENA está preparada para executar projetos e gerenciar obras bastante diversificadas.

Seu corpo técnico tem experiência em serviços como: recuperação de taludes, escavações envolvendo rebaixamento de lençol freático, recuperação de estruturas, execução de bases de equipamentos industriais, instalações de laboratórios, instalações para terminais de computadores, execução de anfiteatros, áreas hospitalares, projetos e execução de postos de abastecimento e serviços, execução de galpões e construções rurais, construção de estação terrena para satélites, construção de abrigos e válvulas em gasodutos, sistema de combate e controle de incêndios, residências de alto padrão, prédios comerciais, grandes obras em infra-estrutura urbana: pontes, viadutos, galerias, vias públicas, autódromos com pistas especiais e coberturas tensionadas.

Contando com sistemas de gestão desenvolvidos a partir de "software livre" e baseados na internet, Alena fornece as informações e colabora na tomada de decisões para a consecução dos empreendimentos no prazo e com o custo previsto.



Implantação e operação de Sistemas de Gestão de Contratos.



A aplicação da Tecnologia da Informação: Gestão do Ciclo de Vida dos Contratos, em inglês Contract Lifecycle Management CLM, com seus sistemas recentemente desenvolvidos a partir dos ERPs (Enterprise Resource Planning), ou Sistema Integrado de Gestão Empresarial e CRMs (Customer Relationship Management), ou Gerenciamento de Relacionamento com o Cliente, surge como ferramenta capaz de causar grande impacto no setor da construção civil, onde os conflitos

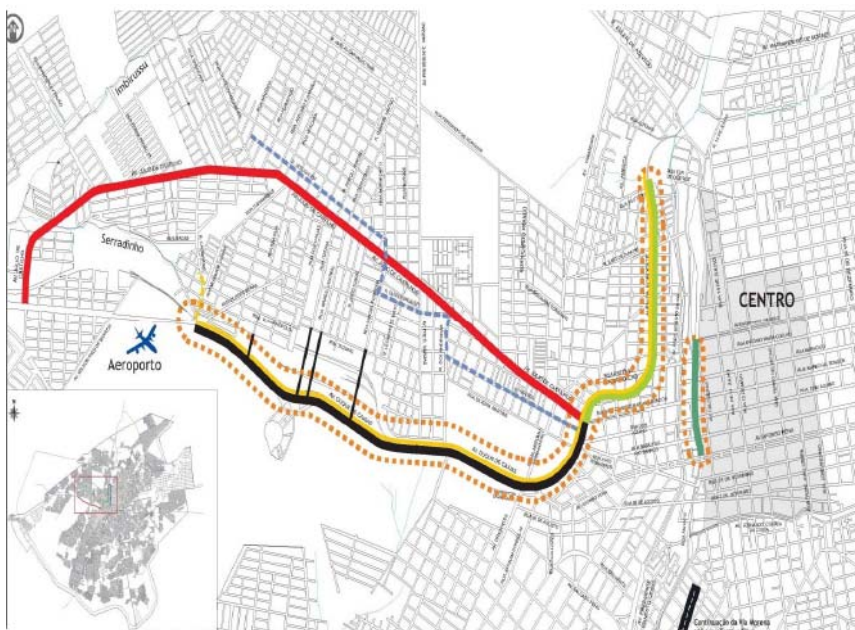
são endêmicos e o número de contratos enorme pela natureza do seu processo.

A Gestão do Ciclo de Vida dos Contratos, CLM é o processo que uma organização conduz desde o início quando uma requisição é feita por um empregado que necessita de um bem, uma mercadoria ou um serviço, até o final desta transação, com o encerramento do contrato que ela resultou.

Apesar do conceito ser bastante simples, a maior parte das organizações não mantém um controle de todo o ciclo de vida de seus contratos de uma maneira eficiente. A partir do emprego da Tecnologia de Informação, com os novos “softwares” disponíveis no mercado isto passará a ser feito com muito mais eficiência.

As empresas de construção civil com seu grande número de agentes intervenientes, tem novamente a chance de não ficar para trás, este é uma área nova que começa a ser explorada e onde são grandes as oportunidades de diferenciação.

As empresas e por consequência os empreendimentos de construção civil funcionam basicamente através de seus contratos, é através deles que



**PROGRAMA DE DESENVOLVIMENTO
INTEGRADO DO MUNICÍPIO DE
CAMPO GRANDE - MS**



seus negócios são realizados, gerenciá-los de forma adequada é o primeiro passo para evitar conflitos nos seus relacionamentos comerciais. Apesar deste fato, as empresas de construção civil investem muito pouco nestas tecnologias destinadas ao gerenciamento destes processos, acarretando, em muitos casos enormes disputas, com perda de tempo e rentabilidade.

Um sistema CLM possibilita a autoria, execução e gestão dos contratos, ajuda as empresas a administrar suas obrigações internas e externas, controlar os compromissos contratuais e aplicar as práticas de negócios previamente definidas.

Uma solução CLM oferece, além do total controle do ciclo de vida dos contratos, diversas facilidades para melhorar processos nas diversas áreas de negócios de uma empresa como: vendas, compras, TI, propriedade intelectual, contas a pagar e processos jurídicos, reduzindo custos e aumentando a eficiência. Um estudo conduzido pelo Aberdeen Group datado de outubro de 2005 aponta que a automação da gestão contratual – por meio de sistemas centralizados, repositórios de dados e ferramentas de análise de desempenho – pode reduzir de 25% a 30% os custos da área onde a prática é adotada. Além disso, pode melhorar o controle do cumprimento das normas regulatórias em 55% e aprimorar as taxas de renovação contratual em até 25%.



A experiência da Alena e a formação multidisciplinar de seus profissionais fazem a diferença no desenvolvimento e aplicação destas novas ferramentas de negócio.



Gerenciamento de conflitos e solução de controvérsias na construção civil



Na atualidade não é mais possível conceber-se o desempenho da atividade de construção civil como uma técnica de engenharia, apenas. Cada vez mais regulada por instrumentos contratuais complexos, por normas legais especiais e variadas em cada país ou região, o engenheiro passa, num primeiro momento, a depender de conhecimentos que ultrapassam sua área de formação

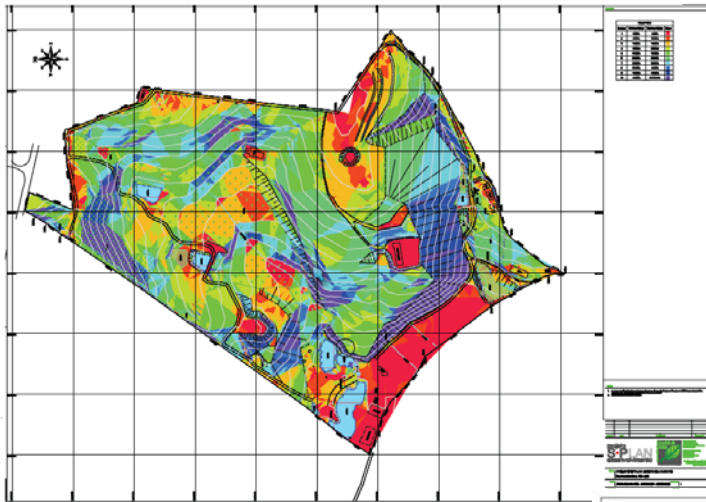
técnica especializada e, em seguida, procura adquirir conhecimentos multidisciplinares para fazer frente a essa nova realidade. Bem por isso, a gestão de conflitos em contratos na construção civil passa a ter relevante importância.

A existência de interesses conflitantes é regra tanto na fase de celebração quanto na de cumprimento e execução de contratos, entretanto, a própria conclusão do contrato pode ser comprometida na medida em que tais conflitos de interesses se transformam em disputas por um determinado objetivo – quando se cuidam de contratos de obras de grande porte, quaisquer atrasos decorrentes de tais disputas representam custos e responsabilidades altíssimas para os contratantes. E o recurso ao judiciário – não só no Brasil – não se mostra como alternativa viável para celeridade e racionalidade da resolução dessas disputas. Por isso, os mecanismos alternativos de solução de controvérsias caracterizam importante mecanismo de racionalização e economicidade para o cumprimento dos contratos.

Alena Engenharia está capacitada a atuar de forma eficaz nos diversos polos destes conflitos, evitando a perda de tempo e recursos de seus agentes.



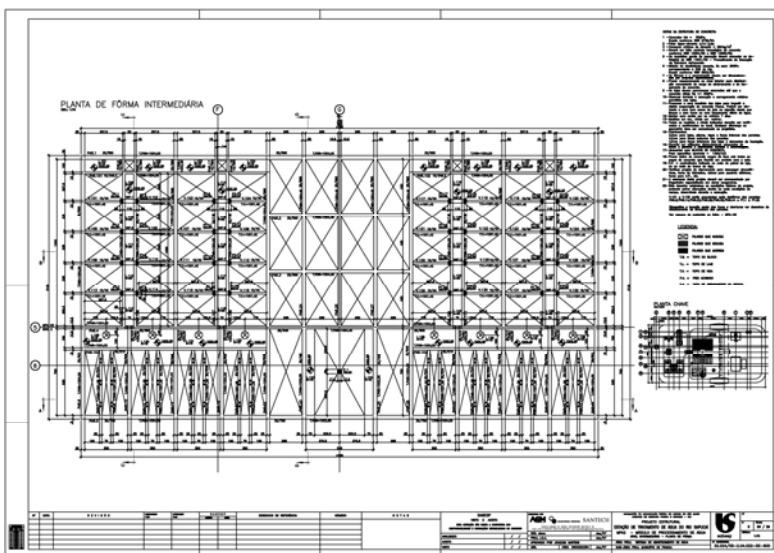
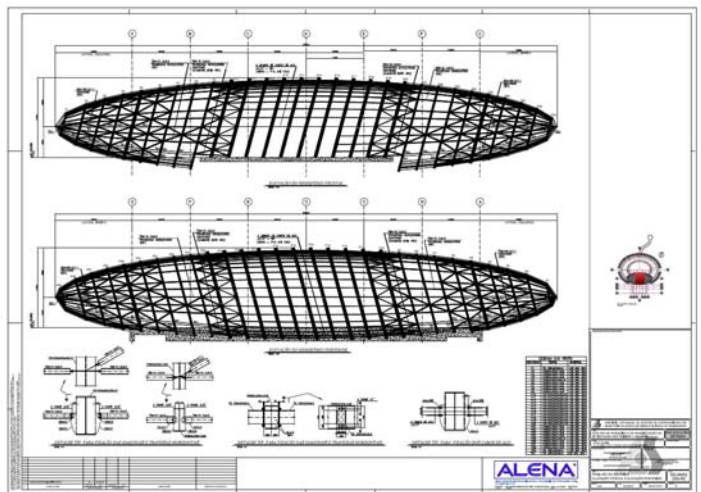
Projetos Básicos e Executivos Multidisciplinares



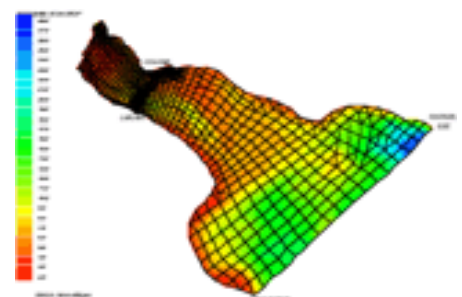
Com clientes submetidos a pressões comerciais e financeiras cada vez maiores, os serviços de Consultoria se tornam essenciais para a viabilidade a longo prazo de qualquer empreendimento. O processo de consultoria é a chave para o êxito de um projeto.

Nossa experiência em projetos complexos proporciona um sólido suporte lhes agregando valor.

Na Alena somos sócios do Cliente. Nosso objetivo é cuidar de seus interesses através de todo o processo assegurando que o resultado corresponda com as suas expectativas em termos de tempo, custos e qualidade.



Na Alena oferecemos uma ampla e flexível gama de projetos, de acordo com as necessidades de nossos Clientes.



Projetos de Urbanismo, Sistema Viário Urbano e Empreendimentos imobiliários.

Alena desenvolveu diversos estudos de viabilidade e projetos de urbanização para clientes privados, a partir desta experiência está empreendendo em uma Sociedade em Conta de Participação – SCP, o empreendimento Loteamento Residencial Sustentável Itaporã de Atibaia.

Oferecer ao mercado imobiliário opção de moradia de alto padrão que propicie ao mesmo tempo: qualidade de vida aos futuros moradores, atendendo aos critérios de sustentabilidade na sua construção, e valorização do



investimento efetuado remunerando atrativamente investidores responsáveis pela capitalização do projeto é o que Alena buscou com este projeto.

Alena pode oferecer o mesmo padrão e critério no desenvolvimento de novos negócios para seus clientes e futuros sócios.

Estudos e soluções ambientais.

A **ALENA** oferece soluções nas seguintes áreas:

GESTÃO AMBIENTAL, incluindo a (i) Implantação de Sistema de Gestão Ambiental em empresas industriais e não-industriais para fins de certificação pela Norma NBR ISO 14001; (ii) Implantação de programas de produção limpa para minimização de resíduos e para redução do consumo de água, energia e recursos naturais; e (iii) Realização de auditorias de oportunidades para avaliação do potencial de aumento do desempenho ambiental da empresa.

LICENCIAMENTO AMBIENTAL, englobando a (i) Elaboração de estudos e documentação para obtenção de licenças ambientais da CETESB (SP) e de órgãos ambientais de outros Estados; e (ii) Elaboração de estudos e documentação para obtenção de outorgas para captação de água do DAEE (SP).

TRATAMENTO DE EFLUENTES LÍQUIDOS, incluindo (i) Projeto, diagnóstico e adequação de sistemas de tratamento de esgoto sanitário e de efluentes industriais; (ii) Avaliação e implantação de sistemas de reuso de água; e (iii) Gerenciamento operacional de estações de tratamento e treinamento de operadores. **GESTÃO DE CONFLITOS AMBIENTAI**, envolvendo (i) Gestão de conflitos ambientais com órgãos governamentais, ONG's, etc.; e (ii) Diagnóstico e implantação de plano de regularização de pendências e não-conformidades.

GERENCIAMENTO DE RESÍDUOS SÓLIDOS, incluindo (i) Implantação de programas de minimização de resíduos; (ii) Avaliação de alternativas para reaproveitamento, reciclagem e destinação final de resíduos; (iii) Caracterização e classificação de resíduos; e (iv) Obtenção de autorizações para destinação de resíduos (CADRI/Cetesb, etc.).

TREINAMENTO EM MEIO AMBIENTE, englobando Cursos "in company" sobre planejamento e gestão ambiental, avaliação de impactos ambientais, gerenciamento de resíduos sólidos, monitoramento ambiental, tratamento de efluentes líquidos, controle operacional de sistemas de tratamento de efluentes. **CONSTRUÇÕES SUSTENTÁVEIS**, englobando (i) Concepção de prédios industriais e administrativos de alto desempenho ambiental; e (ii) Concepção de condomínios e loteamentos de alto desempenho ambiental.

CONSTRUÇÕES SUSTENTÁVEIS, englobando (i) Concepção de prédios industriais e administrativos de alto desempenho ambiental; e (ii) Concepção de condomínios e loteamentos de alto desempenho ambiental.



MARKETING AMBIENTAL, envolvendo (i) Avaliação do potencial ambiental de produtos e serviços; e (ii) Planejamento e implementação de estratégias para agregar valor sustentável aos produtos e serviços da empresa.

SANEAMENTO AMBIENTAL, englobando (i) Elaboração de Planos Diretores de Abastecimento de Água; (ii) Elaboração de Planos Diretores de Esgotamento Sanitário; (iii) Elaboração de Planos Diretores de Drenagem Urbana; (iv) Elaboração de Planos Diretores de Gerenciamento de Resíduos Sólidos; (v) Elaboração de Planos Diretores de Arborização Urbana; e (vi) Elaboração de Planos Municipais de Saneamento (conforme a Lei 11.445/2010).

GERENCIAMENTO AMBIENTAL DE OBRAS E EMPREENDIMENTO, englobando (i) Desenvolvimento de procedimentos e padrões ambientais para implantação de obras e empreendimentos; (ii) Seleção de empresas para implantação de obras e empreendimentos com base em critérios ambientais; (iii) Gerenciamento e supervisão ambiental de obras e empreendimentos; e (iv) Elaboração de relatórios de acompanhamento ambiental e divulgação dos mesmos em várias mídias e plataformas (tablet, smartphone, impressos, internet, etc.).

PROJETOS DE CARBONO, englobando (i) Inventário de gases de efeito estufa; (ii) Neutralização de carbono; (iii) Projeto de redução de emissões; e (iv) Comercialização de créditos de carbono.

Consultoria em produtividade e desenvolvimento tecnológico.

A construção civil no Brasil tem grandes desafios a serem superados, a realização de obras de infraestrutura: transportes, energia, saneamento e urbanas que melhorem nossa condição de competitividade e dêem conforto e segurança aos nossos cidadãos.

Na área de construção de edifícios o desafio é ainda maior, o déficit habitacional é enorme, as nossas necessidades de hospitais e escolas, que são a única forma de sair desta situação de desequilíbrio social e insegurança, são ainda mais importantes.

A busca por alternativas que possibilitem a otimização dos recursos materiais e humanos, aumentando a produtividade, diminuindo o desperdício, fazendo bem feito e uma só vez, leva a procura de novas tecnologias construtivas. Os técnicos da Alena Engenharia contribuem para isto.

Alena desenvolveu, ao longo de dois anos, para um dos maiores grupos privados do Brasil que tem atuação destacada nos setores de Siderurgia e Trefilarias, produzindo aços longos sob a forma de laminados e trefilados, integrando um dos maiores grupos siderúrgicos do mundo, trabalho de consultoria em engenharia.

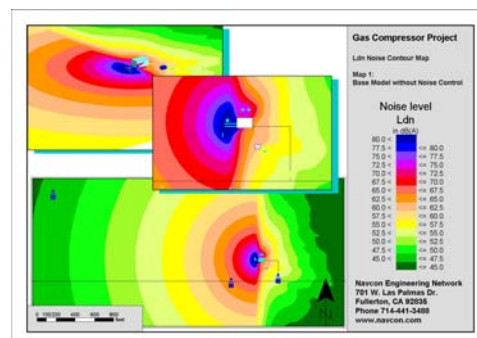
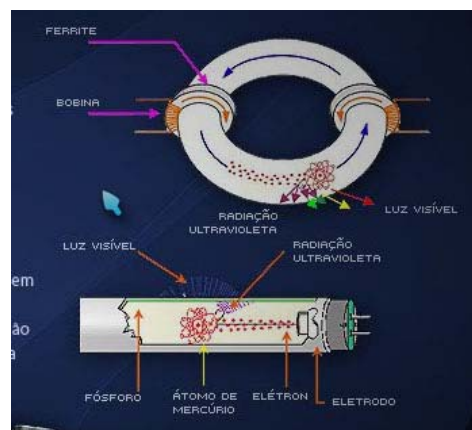
Este trabalho consistiu em analisar os fatores que fazem a produtividade variar, no serviço de armação em obras e na fabricação de componentes de aço nas fábricas, para subsidiar decisões da Siderúrgica, relativas à melhoria da intera-



ção com seus clientes atuais e futuros, consistindo em: apoiar a discussão de ações para agregar valor ao serviço de fornecimento de soluções em aço para estruturas de concreto armado e dar subsídios para a discussão de caminhos para perenizar clientes e fomentar aumento sustentado de mercado.

Desenvolve ainda trabalho na área de iluminação pública para clientes que estão introduzindo novas tecnologias no mercado: lâmpadas por indução magnética e LED. Atua também em desenvolvimento e implantação de Programas de Uso Racional de Energia e de Água.

A partir de uma relação sinérgica com o meio Acadêmico e ligações bastante próximas aos maiores centros de pesquisa em construção civil no Brasil, a Alena tem condições de oferecer soluções, com investimentos reduzidos, de implantação de novas tecnologias e sua adaptação às condições locais.



Desenvolvimento de soluções em tecnologia da informação.

Alena Engenharia Gerenciamento e Tecnologia da Informação proporciona aos seus clientes melhores condições de foco no seu “core business”, rápido retorno do investimento, agilidade na implementação de soluções, bem como otimização da gestão dos recursos tecnológicos.



A partir da utilização de soluções abertas (software livre) que permitem, com altíssima produtividade, customizar módulos pré-existentes ou desenvolver novas aplicações, sem a necessidade de extensa programação, Alena desenvolve produtos para seus clientes, competitivos e confiáveis.

Como exemplos deste trabalho, a integração do Adempiere, melhor ERP livre disponível, agora tropicalizado (temos o projeto Adempiere Localization Brasil), do CivilWorks, um desenvolvimento feito na Ásia, para atender às necessidades do setor de construção civil, do ProjectOpen, software livre de gestão de projetos (equivalente ao MSProject) e finalmente do Alfresco, programa livre de GED – Gestão Eletrônica de Documentos, solução para gerenciamento dos documentos e comunicação/coordenação/colaboração das equipes.



As tecnologias trazidas pelo Alfresco: de repositório de última geração, permitem armazenar, indexar, organizar e localizar os documentos eficientemente, além do controle de permissões, versões, regras de notificação,

transformação entre formatos, Sua arquitetura é pensada para permitir a integração com outros sistemas (SOA - Arquitetura Orientada a Serviços).

Alena e seus parceiros podem transformar sua empresa, trazendo-a para o mercado competitivo.

The logo for ALENA, featuring the word "ALENA" in a bold, white, sans-serif font centered within a dark blue square background.

ALENA

Site: www.alena.com.br

Email: contato@alena.com.br

Endereços:

Santana de Parnaíba – São Paulo
Rua Padre Guilherme Pompeu, 01
Centro Comercial
CEP 06501-055

São Paulo - São Paulo
Fone: 11-3846.1231
Rua Maracajú, 64
Vila Mariana
CEP 04013-020

Campo Grande - Mato Grosso do Sul
Fones: 67-3042.2387 Fax: 67-3029.2389
Av Noroeste, 1311
Vila Planalto
CEP 79002-760